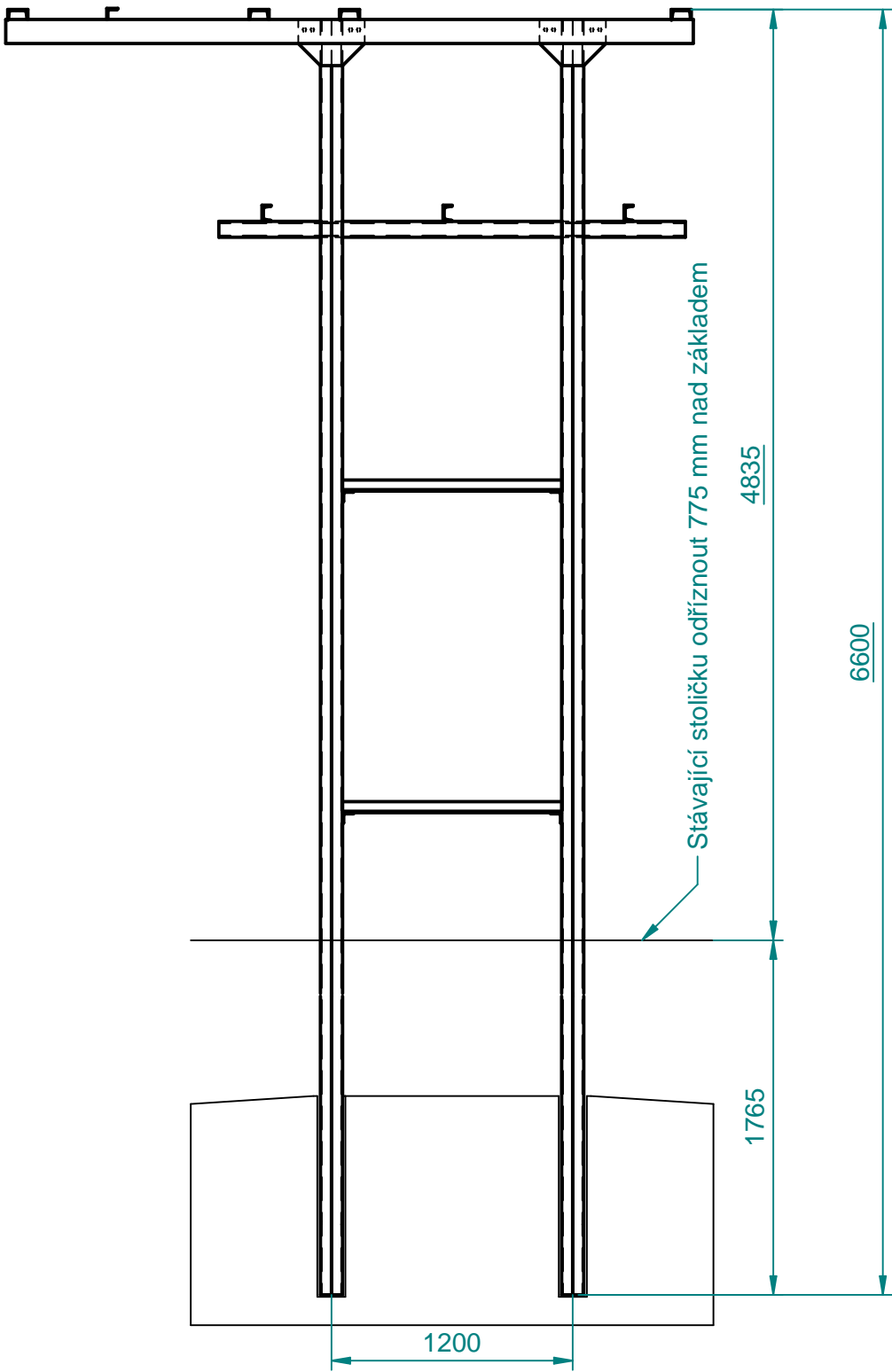
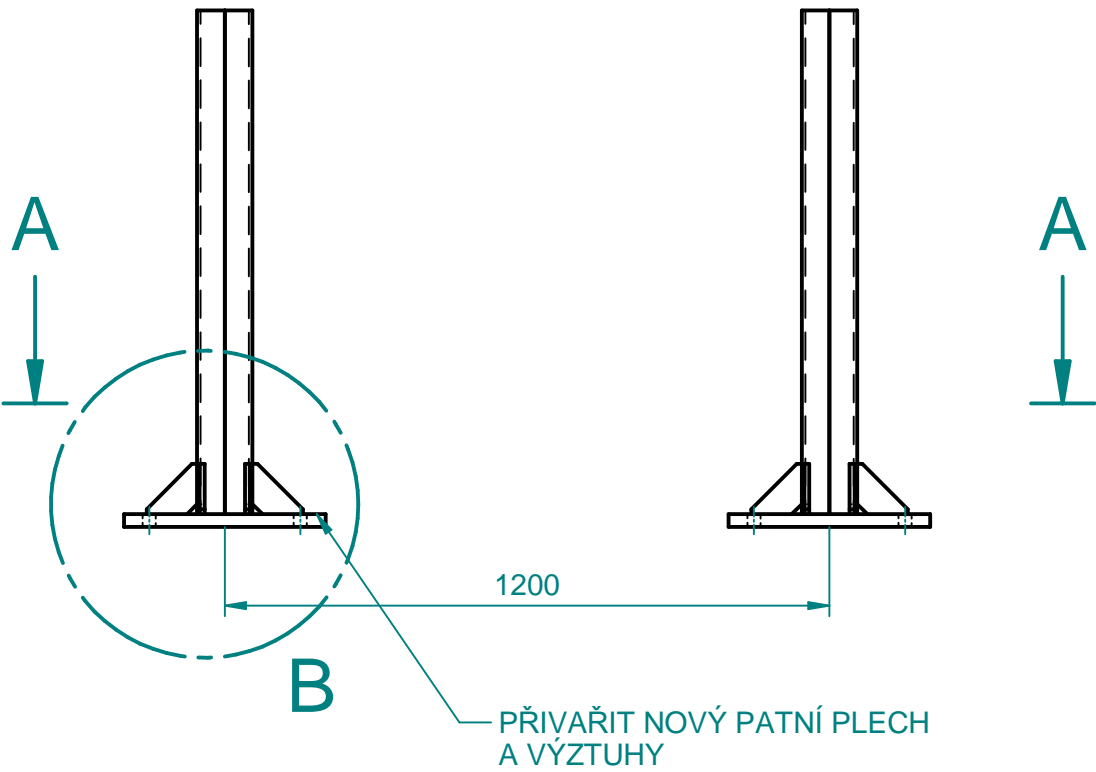


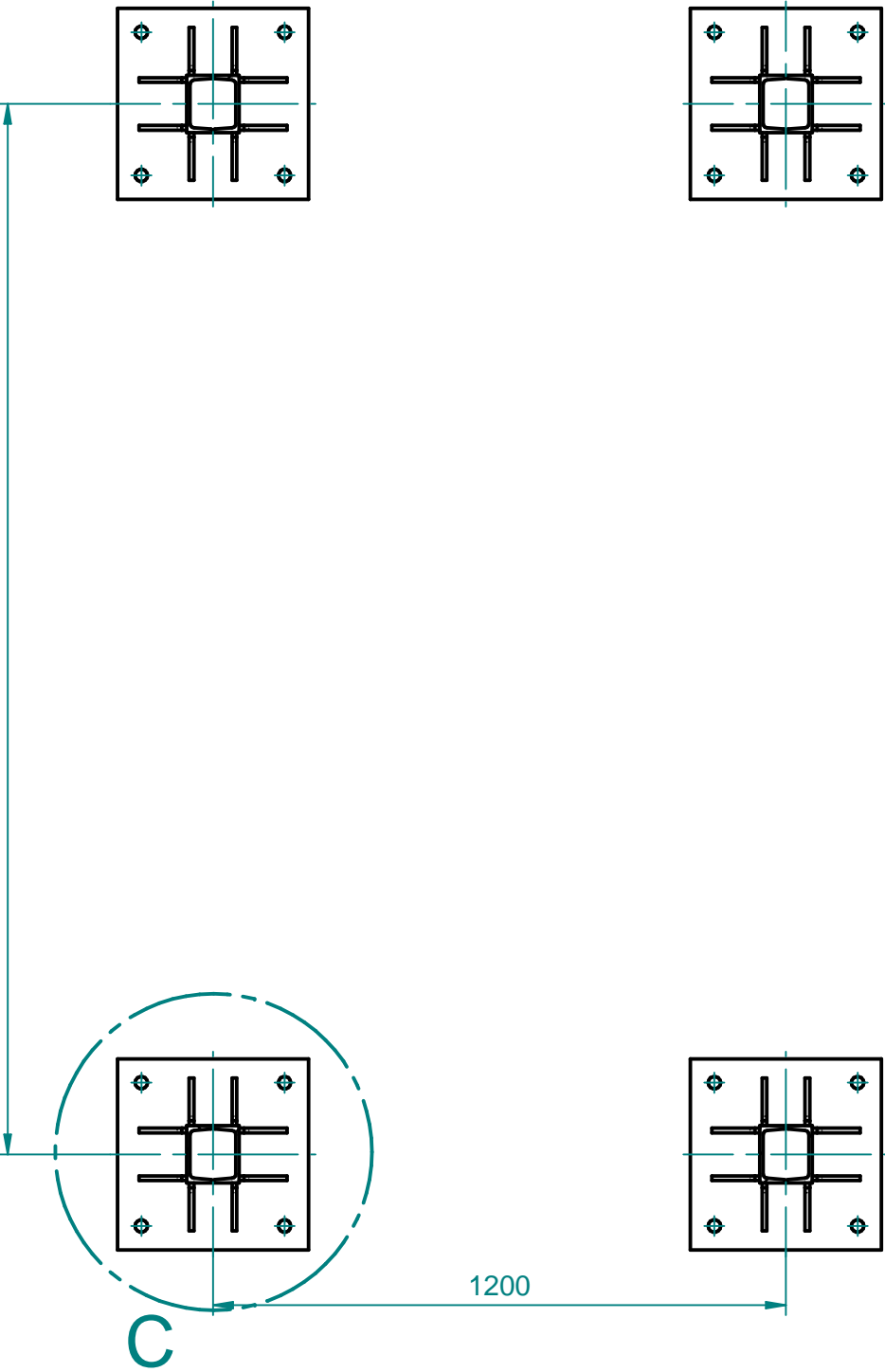
STÁVAJÍCÍ STAV



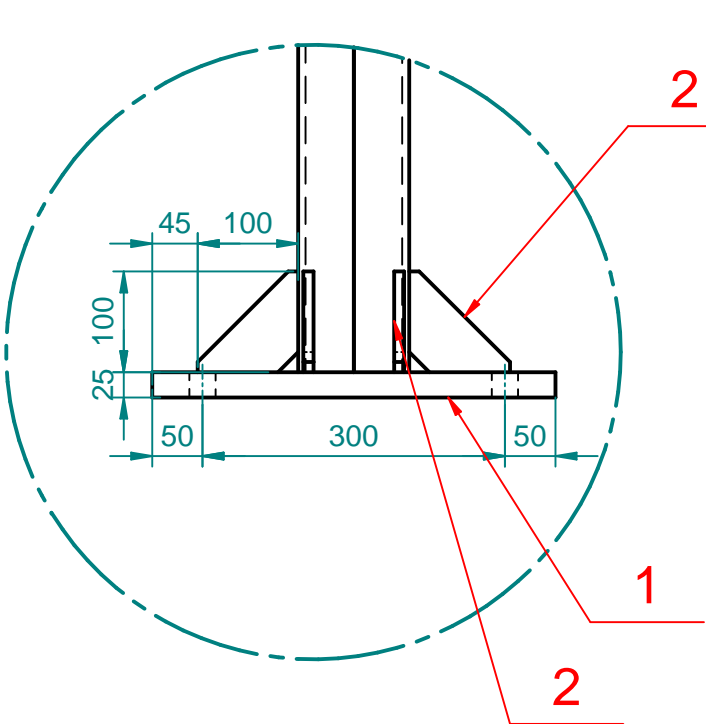
ÚPRAVA STOLIČKY



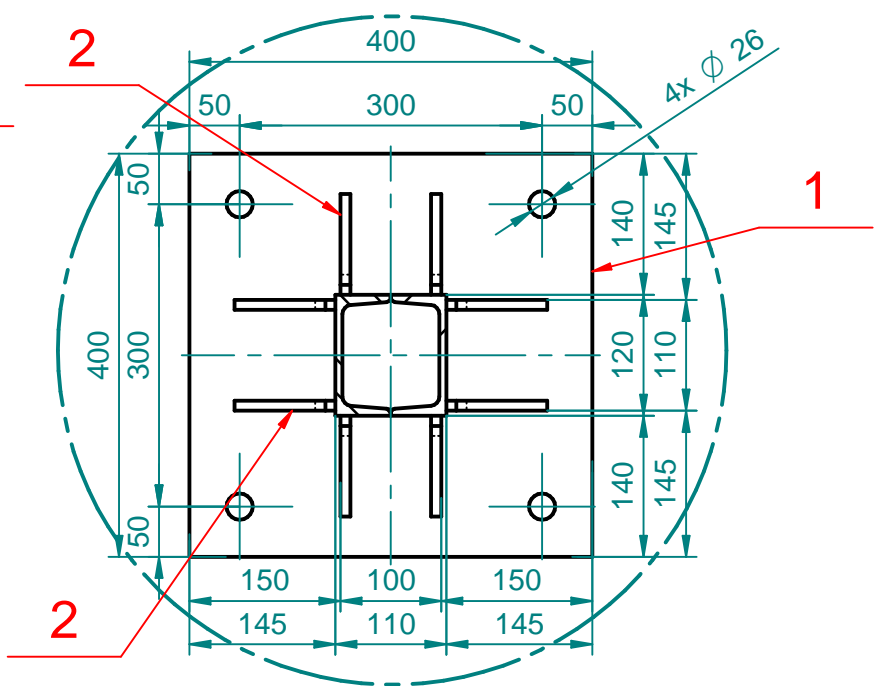
ŘEZ A-A



DETAIL B



DETAIL C



POZNÁMKA :

KONSTRUKCE JE NAVRHNUTÁ VE SMYSLU NORMY ČSN EN 1993
TŘÍDA ZHOTOVENÍ KONSTRUKCE EXC2 PODLE NORMY ČSN EN 1090-2+A1
SVÁRY PROVÉST V HLADINĚ ÚROVNĚ KVALITY "B" PODLE NORMY ČSN EN ISO 5817
VŠECHNY TUPÉ SVÁRY VYROBIT NA PLNÉ PROVAŘENÍ SPOJOVANÉ TLOUŠTKY MATERIÁLU
TENTO VÝKRES NENAHAZUJE DÍLENSKOU DOKUMENTACI
SRAŽENÍ VŠECH OPRACOVANÝCH (ŘEZNÝCH, VRTANÝCH...) HRAN 1x45° PRO CELOU KONSTRUKCI
VŠECHNY KOUTOVÉ SVÁRY : VÝŠKA SVÁRU : Δ a=4mm
OK MUSÍ BÝT VYHOTOVENA V SOULADU S AKTUÁLNĚ PLATNÝM STANDARDEM TNS 31 3910

STOLIČKU POUŽIT PRO DOČASNÉ STANOVISŤE T103

Celková hmotnost včetně 4% na výrobní tolerance: 138,49 x 1,04 = 145 kg

Pol.	Kusů	Název	Materiál	Norma	Norma DIN	Hmotnost
1	4	PL25.400-400	S 355 (11 523)			124,03 kg
2	32	PL10.100-100	S 355 (11 523)			14,46 kg

D			
C			
B			
A			
INDEX REVIZE	POPIS REVIZE	DATUM	JMÉNO
NÁZEV AKCE	TR Domoradice - modernizace	Č. STAVBY: 102 0002 640	Č. OBJ.: 450 13 96 767
STAVEBNÍK	EG.D, a.s., LIDICKÁ 1873/36, 602 00 BRNO		
STATUS/STUPEŇ	DOKUMENTACE PRO PROVÁDĚNÍ STAVBY (DPS)		
ČÁST	D.2 DOKUMENTACE TECHNICKÝCH A TECHNOLOGICKÝCH ZAŘÍZENÍ		
ZHOT. DOKUMENTACE	SPIE Elektrovd, a.s. odštěpný závod Brno; Traťová 1, 61900 Brno		
KONTAKTNÍ OSOBA	Ing. LIBOR PEK, libor.pek@spieelv.cz		
ARCHIVNÍ ČÍSLO	2 21 20 142		
ZOD. PROJEKTANT	Ing. LIBOR PEK		
VYPRACOVAL	Ing. GAZÁREK		
KONTROLOVAL	Ing. ZALUBEL	DATUM: 02/2022	
MÍSTO STAVBY	TR 110/22 kV DOMORADICE		
SO/PS	PS04 - TRANSFORMÁTORY 110/22 kV		
MAJETKOVÁ TŘÍDA	CZD00035		
DRUH DOKUMENTU	KONSTRUKČNÍ VÝKRES	ČÍSLO VÝK/DOK: D.2.04-07 b) -05	
NÁZEV DOKUMENTU	Provizorní stolička 22 kV pro T103	LIST/CELKEM: 1/1	
		ARCHIVNÍ ČÍSLO EG.D:	